



Lietuvos mokslo ir studijų institucijų
kompiuterių tinklas

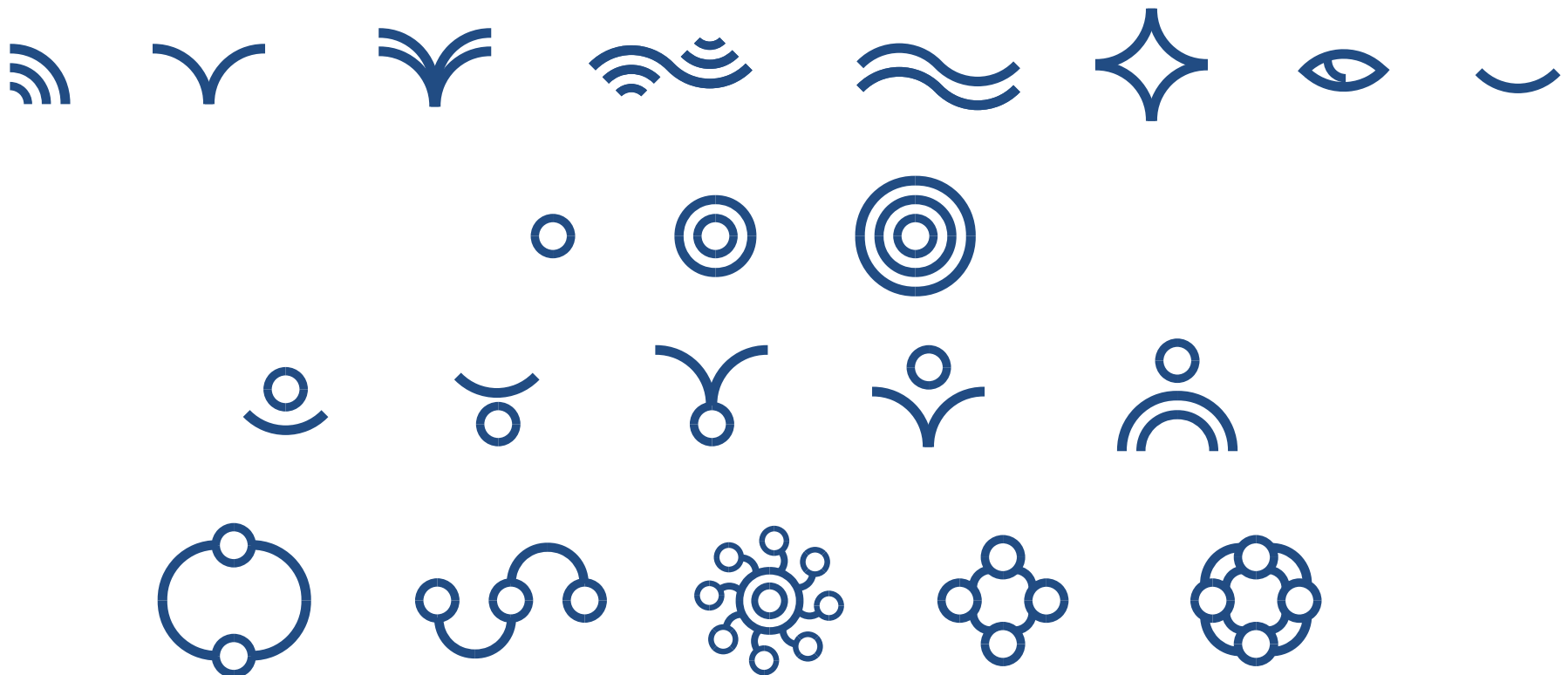
Ikonografika.
Vizualinio identiteto grafika



Inspiracijos
grafinis elementas

Idėja — LITNET grafinis kodas, perteiktas užšifruotais simboliais, kurie, atsižvelgiant į suvokėją, gali turėti kelias reikšmės interpretacijas.
Simbolių kompozicijos kuria vizualius semantinius naratyvus, lavina kūrybiškumą juos iškoduojant.
Tokių sprendimų siekta parodyti LITNET atvirumą, modernumą, lankstumą ir visumos vientisumą.

Grafinių elementų konstrukcijos yra sukurtos naudojant tik logotipe esančio grafinio motyvo elementus
ir
pateikiami sandaros sudėtingėjimo seka.



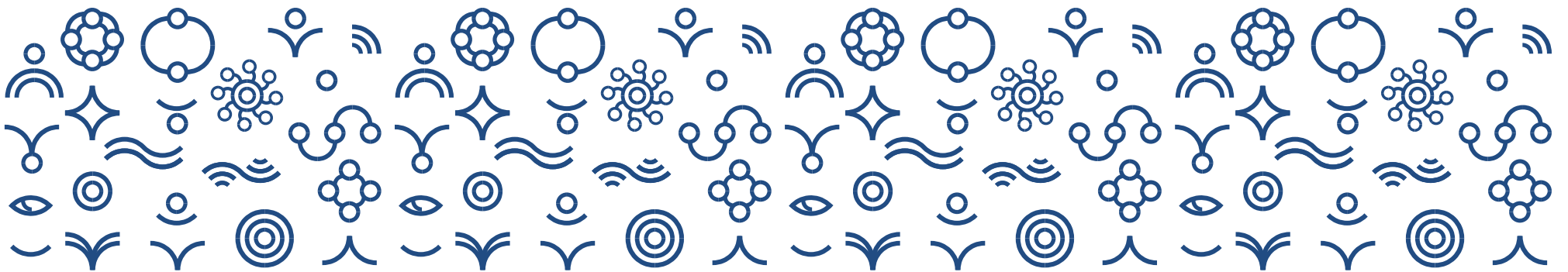
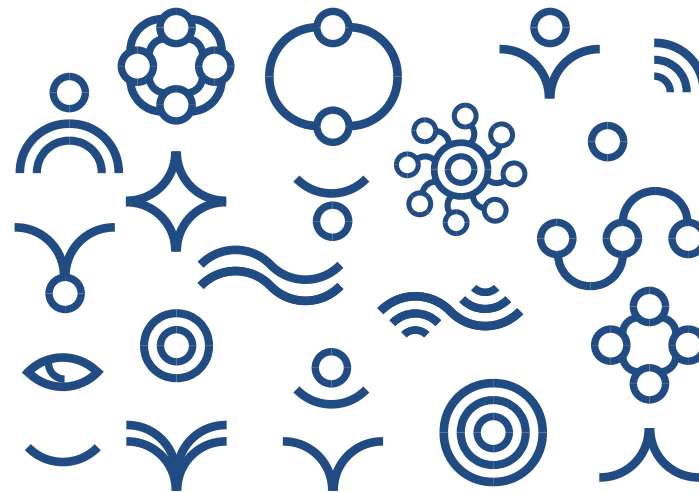


Lietuvos mokslo ir studijų institucijų
kompiuterių tinklas

Ikonografika.
Vizualinio identiteto grafika.

Kompozicijų pavyzdžiai
(1)

*Motyvas, sukurtas
iš atstiktinės optinės
grafinių elementų
kompozicijos, ir
jo panaudojimas
kuriant raštą*



Ikonografika.
Vizualinio identiteto grafika.

Kompozicijų pavyzdžiai
(3)

Kiekvienas iš viršaus
į apačią dėliojamas
naratyvas turi savo reikšmę,
o juos sudėjus draugėn,
sukuriama baigtinė
istorija.

Kiekviena kompozicija
gali veikti kaip atskiras
visumos elementas.

Pateikiama viena iš
galimų šifruočių.



Mokslas atneša
pripažinimą,
įvertinimą,
aukštumas



Idėjos gimimas,
jos vystymas su
bendraminčiais,
komanda



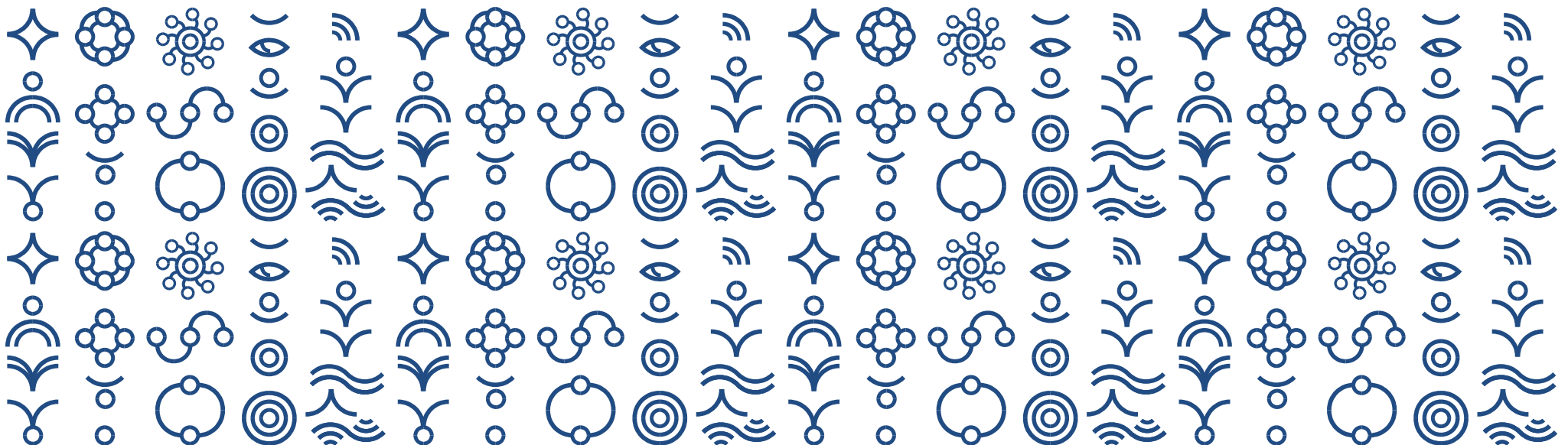
Sumanymo plėtra,
pozicijų pasiskirstymas,
procesų tarpės sukūrimas
ir palaikymas



Svarbiausia — susitelkimas,
dėmesio buvimas,
detalių pastebėjimas
ir nusiteikimas



Atsispyrimas nuo
tvirtu pagrindo,
augimas ir
neribotumas



Ikonografika.
Vizualinio identiteto grafika.

Kompozicijų pavyzdžiai
(4)

Asimetriškas motyvų
dėliojimas, kuris
vizualiai primena
programavimo kalbos
kodą.

Dėliojant simbolius
horizontalėmis,
sukuriami trumpi
individualiai iššifruojami
naratyvai.

